



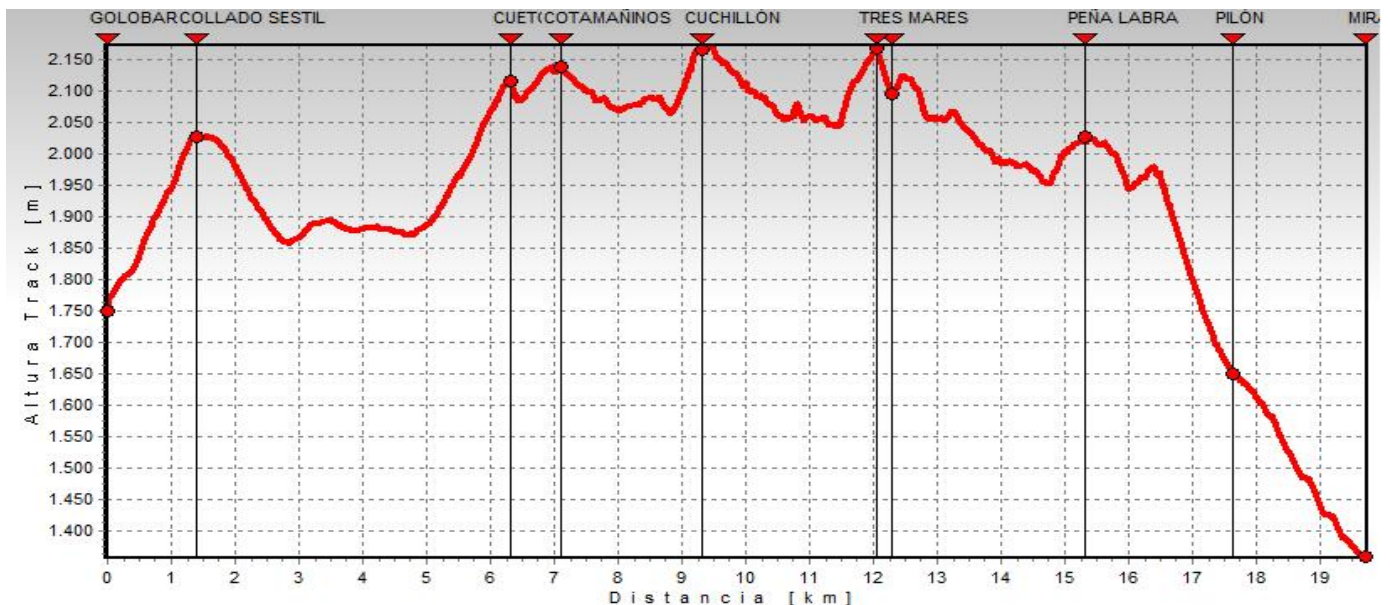
El Golobar-Sestil Alto-Cueto Mañín-Cotamañinos- Cuchillón- Tres Mares-Peña Labra (21-05-17)

Interesante ruta de montaña que saliendo del abandonado proyecto de refugio de El Golobar, y una vez ganado el Sestil Alto, recorre el cordal que une la base del Valdecebollas con Peña Labra y que sirve de límite entre las provincias de Palencia y Cantabria. Geográficamente hablando podemos decir que es una ruta muy rica. Casi desde el principio tendremos como telón de fondo los Picos de Europa en todo su esplendor y a la derecha Peña Rubia. En nuestra izquierda, la Montaña Palentina y Fuentes del Cobre, nacimiento del río Pisuegra. Desde el Cueto Mañín es posible divisar tres grandes embalses: Ebro, Aguilar de Campoo y Requejada. A partir del Cuchillón caminaremos con las pistas de esquí de Alto Campoo a nuestra derecha.

El recorrido no tiene más dificultad técnica que sus 19 km de longitud, aunque conviene prever ropa de abrigo suficiente, dada la época del año y la exposición al viento que supone caminar por un cordal. La comida se realizará durante el trayecto.

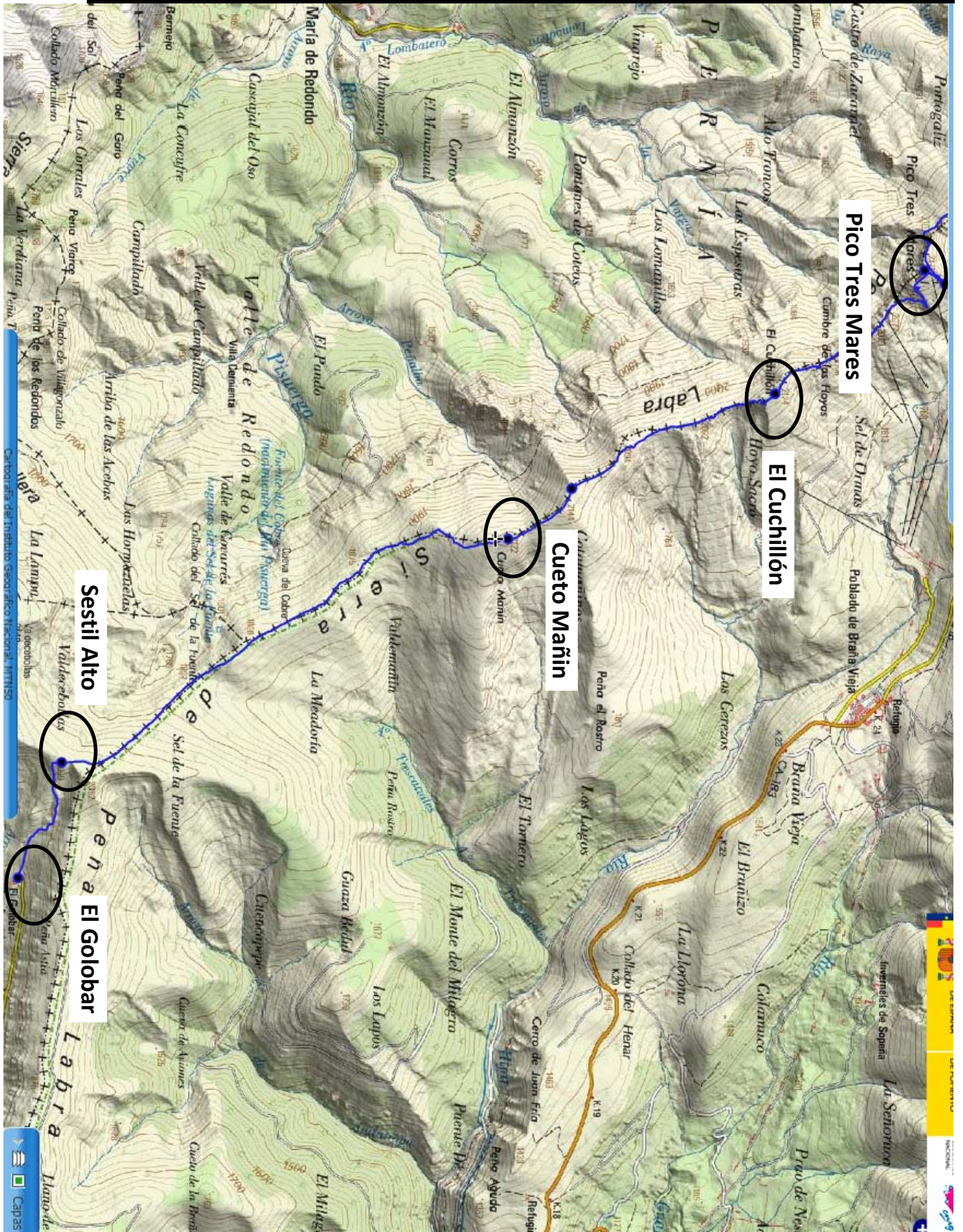
Datos de la Ruta:

- Dificultad: Media.
- Distancia: 19 Km.
- Tiempo: 7:00 h. marcha + parada para comer.
- Altitud mínima: 1.750 m.
- Altitud máxima: 2.173 m.
- Ascensión acumulada: 949 m.
- Descenso acumulado: 1.341 m.





El Golobar-Sestil Alto-Cueto Mañín-Cotamañinos- Cuchillón- Tres Mares-Peña Labra (21-05-17)





El Golobar-Sestil Alto-Cueto Mañín-Cotamañinos- Cuchillón- Tres Mares-Peña Labra (21-05-17)

