



## TRES MARES

### ETIMOLOGÍA

En Pico Tres Mares nacen tres ríos, y cada uno discurre por una cuenca distinta, llegando sus aguas a tres mares diferentes.<sup>6</sup> De ahí el nombre de la montaña. Estos ríos son:

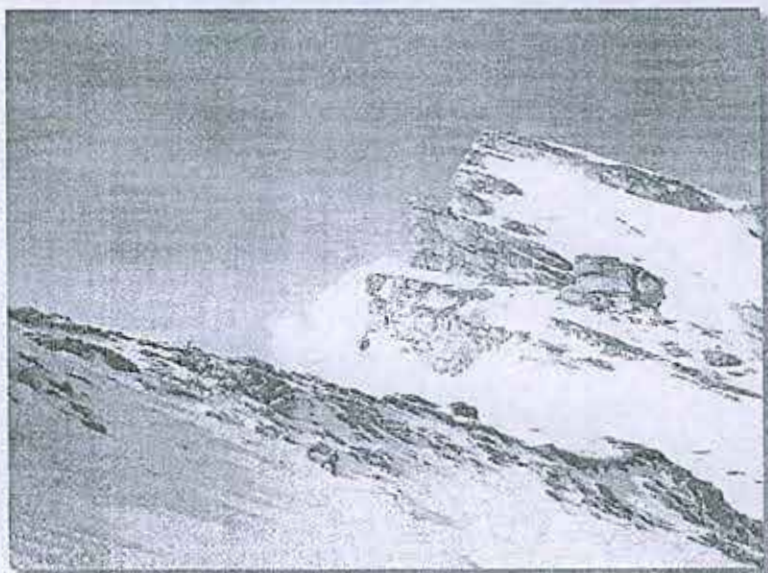
- Río Nansa (hacia el norte, por Polaciones), que desemboca en el Mar Cantábrico.
- Afluente del Río Pisuerga (hacia el suroeste), que a su vez es afluente del Río Duero, que desemboca en el Océano Atlántico.
- Río Híjar (hacia el sureste), cuya surgencia kárstica en Fontibre da lugar al nacimiento del río Ebro, que desemboca en el mar Mediterráneo.

Es la única montaña dentro de la Península Ibérica que vierte aguas a más de dos mares. Históricamente representaba no sólo la división entre tres cuencas hidrográficas, sino también entre tres jurisdicciones (Valle de Polaciones -Burgos-, Hermandad de Campoo de Suso -Cantabria- y Aguilar de Campoo -Palencia) y tres arciprestazgos (Polaciones -diócesis de Burgos-, Reñosa -diócesis de Palencia- y Ordejón -diócesis de León), incluso cuando la diócesis de León quedaba a medio kilómetro de la montaña.

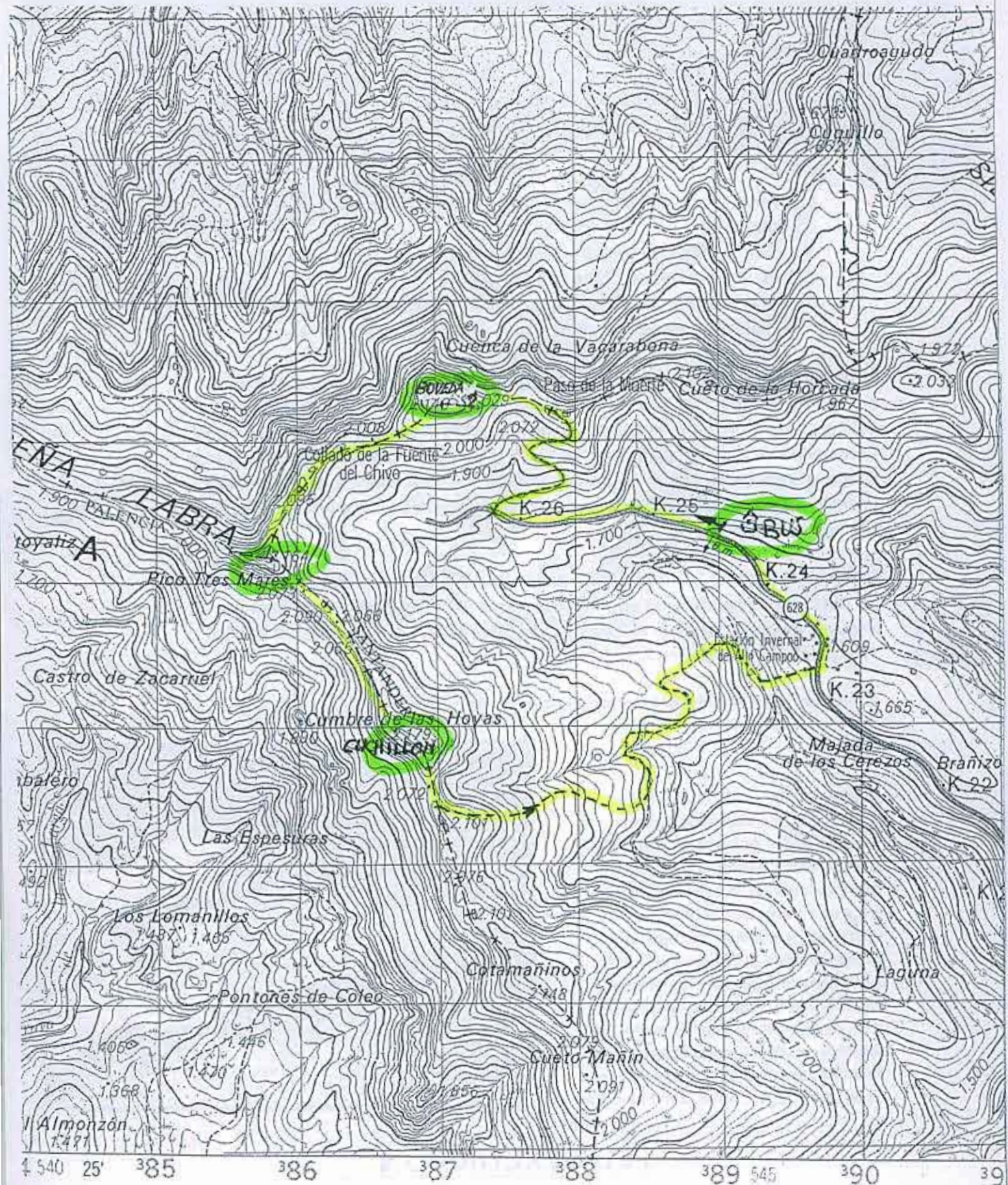
El ingeniero Evaristo Lavín del Moral pidió al poeta cantabro Gerardo Diego el verano de 1904 que compusiera un poema dedicado al Pico, con el objeto de imprimir las letras en piedras y colocarlo en un refugio de montaña. Gerardo Diego lo publicó después en *Vuelta del Peregrino*.

*A Evaristo Lavín del Noval In vitam, post mortem*

Ni una gasa de niebla ni una lluvia  
o cellisca ni una dádiva de nieve  
ni un borbollar de fuentes candorosa  
dejo perderse. Madre soy de Iberia  
que incesante en mi seno nace y dura.  
A los tres mares que la ciñen, corren  
-distintas y purísimas- mis aguas.  
Al Ebro el Híjar, el Pisuerga al Duero  
y el Nansa se despeña. Tres destinos:  
Mediterráneo, Atlántico, Cantábrico.  
Y mi cúspide eterna, bendiciendo  
-vientos de Dios- España toda en torno.  
Prostérnate en mi altar si eres hispano.  
Si de otras tierras, mira, admira y calla.



## FELIZ EXCURSIÓN



4 540 25' 385 386 387 388 389 545 390 39